

Strategie 2025 – Spitex Stadt Luzern

Update Oktober 2018



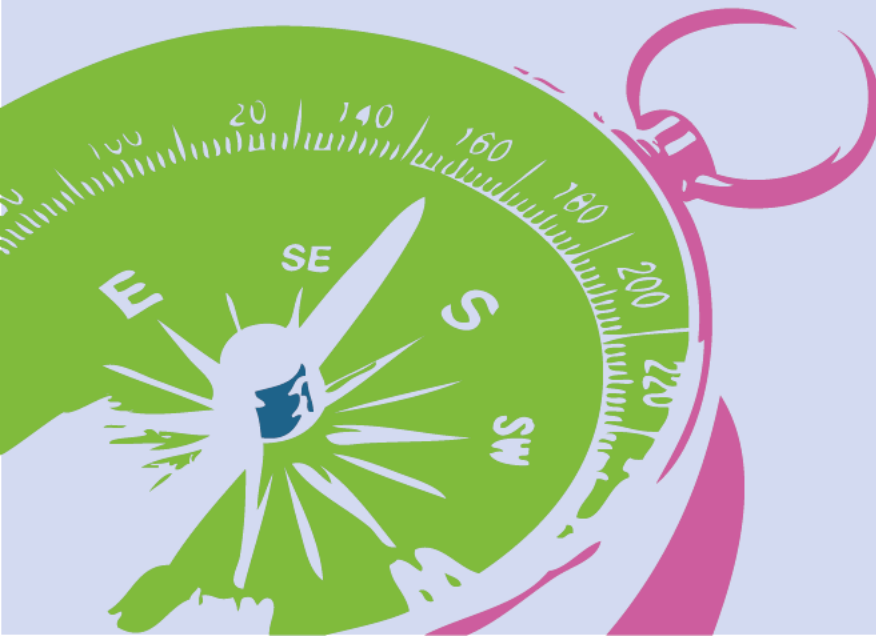
Viele von euch haben sich für eine Mitarbeit in den Arbeitspaketen interessiert und wollen den selbstorganisierten Teams einen guten Start ermöglichen – dafür nochmals herzlichen Dank. Die Arbeiten sind grösstenteils bereits im Gange. Auf Seite 2 seht ihr, wer nun in welchem Arbeitspaket dabei ist.

Noch wichtiger als das Wer: Auf Seite 3 erfahrt ihr etwas mehr über Sinn und Zweck der Arbeitspakete. Aus euren Fragen und Rückmeldungen haben wir erkannt, dass darüber noch sehr viel Unsicherheit herrscht und falsche Vorstellungen kursieren.

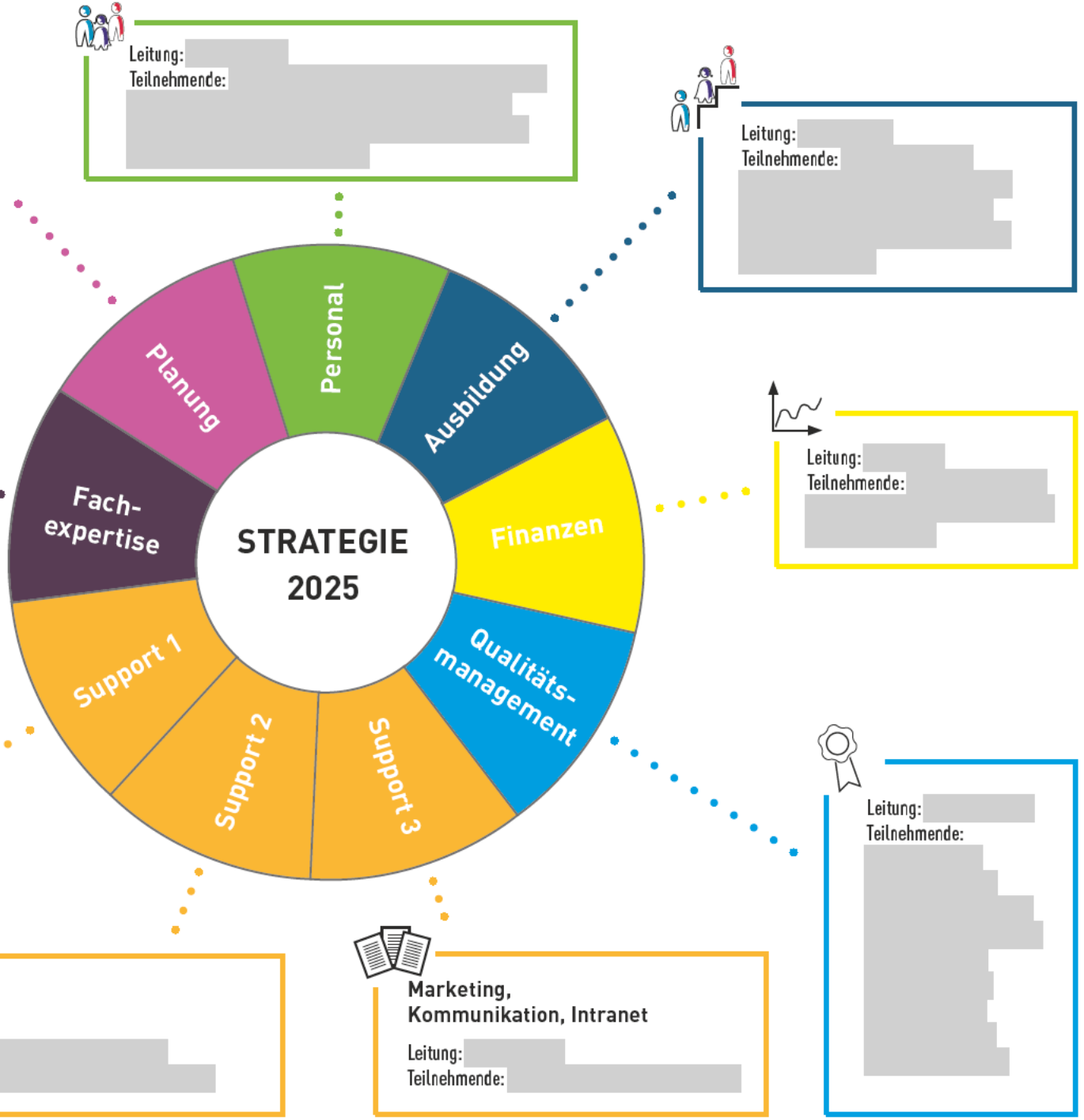


Auf Seite 4 schliesslich findet ihr eine Übersicht, wie die Teams der Spitex Stadt Luzern im nächsten Jahr über die Stadt verteilt sein werden. Es wird für uns immer wichtiger, nahe bei den Menschen in den Quartieren zu sein. Umso mehr freuen wir uns auf die neuen Standorte, die wir im Laufe des nächsten Jahres beziehen können. Übrigens: Seit diesem Jahr sind wir in allen Quartierzeitungen der Stadt mit kleinen Inseraten präsent – im Gegenzug leiten wir die Quartierzeitungen nach ihrem Erscheinen den jeweiligen Teams weiter. So habt auch ihr die Möglichkeit, euch über das Geschehen vor Ort zu informieren.

Last but not least: Nicht nur wir als Spitex wollen nahe bei den (potentiellen) Klientinnen und Klienten sein – auch wir als GLT wollen nahe bei euch Mitarbeitenden sein. Deshalb bieten wir **ab Oktober regelmässig offene Sprechstunden** an, zu denen ihr euch vorab per Mail an strategie2025@spitex-luzern.ch anmelden könnt. Die ersten Termine sind auf Seite 4 im Zeitstrahl vermerkt. In den Sprechstunden könnt ihr **eure Fragen und Ängste, Ideen und Kritik zur Strategie 2025** im persönlichen Gespräch anbringen. Wir nehmen diese sehr ernst und freuen uns auf konstruktive Diskussionen mit euch.



ARBEITSPAKETE



Icon: Laptop

Leitung: [redacted]
Teilnehmende: [redacted]

Icon: Magnifying Glass

Leitung: [redacted]
Teilnehmende: [redacted]

Icon: Telephone

Telefonservice, Callcenter, Klientenservice

Leitung: [redacted]
Teilnehmende: [redacted]

Icon: Truck

Logistik, Fahrzeuge, Infrastruktur, IT

Leitung: [redacted]
Teilnehmende: [redacted]

Icon: Documents

Marketing, Kommunikation, Intranet

Leitung: [redacted]
Teilnehmende: [redacted]

Icon: Award

Leitung: [redacted]
Teilnehmende: [redacted]

DIE ARBEITSPAKETE MACHEN SICH ANS WERK

Wie gehen wir das Ganze denn an?

Nun ja, lass uns doch mal schauen, was wir alles an Regelungen, Prozessen und so im Intranet haben – das deckt doch ziemlich vieles ab.

Ja, genau. Und dann teilen wir sie für die selbstorganisierten Teams in die Kategorien Rot, Gelb, Grün und Blau ein – immer nach der Prämisse: So viel Regelungen wie nötig, so wenig wie möglich.

Die-se Einteilung wollen wir bis zum Start der neuen Teams fertig haben.

Und dann ist eure Arbeit zu Ende?

Nein, keinesfalls. Wir begleiten die Pilot-teams auf ihrem Weg in die Selbstorganisation und in der Pilotphase, sammeln Erfahrungen und entwickeln die Regelungen weiter, die es braucht.

Es gibt kein fixes Ende für die Arbeitspakete. Genauso, wie wir noch nicht wissen, wie es nach der Pilotphase mit dem Gesamtbetrieb weitergeht. Fest steht: An der Arbeit der bisherigen Teams inklusive TLs ändert sich 2019 noch nichts und das Service-Center wird auch erst nach und nach im nächsten Jahr aufgebaut. Unser Ziel ist, am Ende für alle eine gute Lösung zu finden.

Kategorie Rot: Was muss zwingend eingehalten werden?

Das stellt sozusagen das «Gerüst» unseres Betriebs dar.



Kategorie Gelb: Was hat sich in der Vergangenheit bewährt und ist sinnvoll, wenn wir es weiterentwickeln würden?

Das ist dann sinnbildlich unsere «Raumeinteilung».



Kategorie Grün: Was sind gute Nachschlagewerke, die hilfreich sein können, aber nicht bindend sind?

Hier kann jedes Team den «Räumen» durch die «Einrichtung» seinen eigenen Charakter geben. Denn wir müssen nicht alle gleich funktionieren – das war auch bisher nicht so. Im Gegenteil: Erst dadurch bleiben wir flexibel und persönlich.

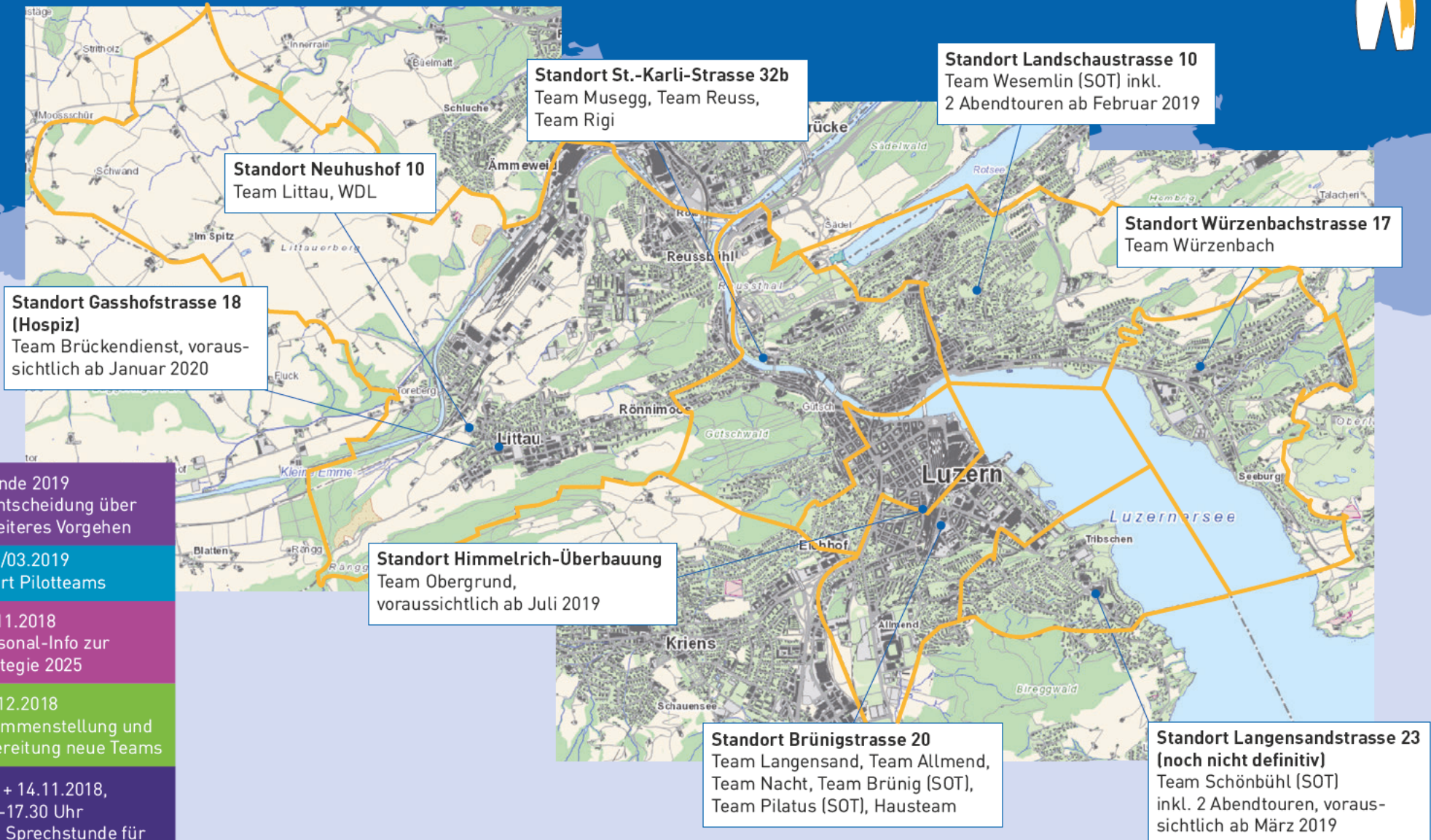


Kategorie Blau: Was braucht es einfach gar nicht (mehr)?

Das können wir getrost vor der Tür entsorgen.



Hier seht ihr, wie wir bis Ende 2019 in der Stadt Luzern aufgestellt sein wollen. Damit ihr die Karte richtig lesen könnt, noch eine wichtige Information: Das bisherige Team Schönbühl heisst ab März 2019 Team Langensand. Denn zeitgleich startet dann voraussichtlich das neue Team Schönbühl vom Shopping-Center Schönbühl aus.



- Ende 2019
Entscheidung über
weiteres Vorgehen
- 02./03.2019
Start Pilotteams
- 28.11.2018
Personal-Info zur
Strategie 2025
- 10.-12.2018
Zusammenstellung und
Vorbereitung neue Teams
- 03.10. + 14.11.2018,
16.00 -17.30 Uhr
Offene Sprechstunde für
alle Mitarbeitende
- 30.09.2018
Ende Bewerbungsfrist
für Pilotteams

— Grobeinteilung Teamgebiete
* SOT = selbstorganisiertes Team